

## Lerninhalt: HTML-Grundlagen

### 1. Was ist HTML?

HTML – **Hyper Text Markup Language** ist eine Seitenbeschreibungssprache für Webseiten. Webseiten werden dabei in einem Editor verfasst und in einem Browser, der diese Sprache lesen kann, ausgegeben. Die entscheidenden Grundlagen dieser Beschreibungssprache sind die „Tags“ (HTML-Befehle).

### 2. Grundgerüst einer HTML-Seite

Tag	Attribute und Werte	Bedeutung
<code>&lt;html&gt; &lt;/html&gt;</code>		Beginn und Ende einer Seite
<code>&lt;head&gt; &lt;/head&gt;</code>		Kopfteil
<code>&lt;title&gt; &lt;/title&gt;</code>		Name des Browserfensters
<code>&lt;body&gt; &lt;/body&gt;</code>		Bereich der Bildschirmausgabe
	<code>bgcolor="#FFFF00"</code>	Hintergrundfarbe
	<code>text="#0000FF"</code>	Textfarbe
	<code>background="URL"</code>	Hintergrundbild
<code>&lt;!-- --&gt;</code>		Kommentar (unsichtbar)

```
html_01.htm - Editor
Datei Bearbeiten Format Ansicht ?

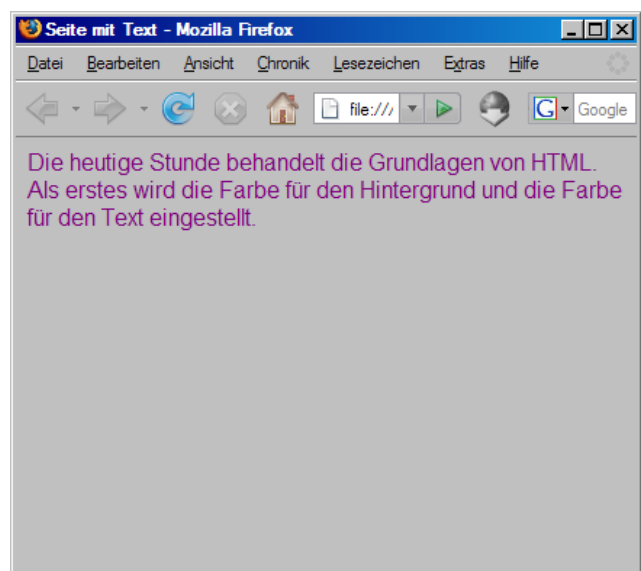
<html>
<head>
    <title>Seite mit
Text</title>
</head>

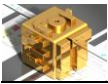
<body bgcolor="C0C0C0"
text="800080">

<!--Hier beginnt der sichtbare
Teil-->

Die heutige Stunde behandelt die
Grundlagen von HTML.
Als erstes wird die Farbe für den
Hintergrund und die Farbe für den
Text eingestellt.

</body>
</html>
```





### 3. Absatzauszeichnung

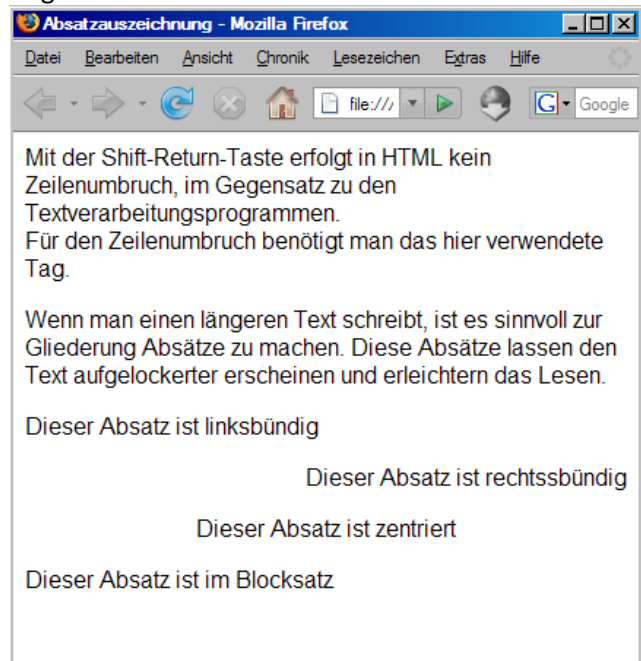
Tag	Attribute und Werte	Bedeutung
 		Zeilenumbruch
<p> </p>		Absatz
	align="left"	Linksbündig
	align="center"	zentriert
	align="right"	rechtsbündig
	align="justify"	Blocksatz

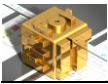
#### Erstellen im Editor

```
Html_02.htm - Editor
Datei Bearbeiten Format Ansicht ?

<html>
<head>
  <title>Absatzauszeichnung</title>
</head>
<body>
  Mit der Shift-Return-Taste erfolgt in HTML kein
  Zeilenumbruch, im Gegensatz zu den
  Textverarbeitungsprogrammen.<br>
  Für den Zeilenumbruch benötigt man das hier
  verwendete Tag.
  <p>Wenn man einen längeren Text schreibt, ist es
  sinnvoll zur Gliederung Absätze zu machen. Diese
  Absätze lassen den Text aufgelockerter erscheinen
  und erleichtern das Lesen.</p>
  <p align="left">Dieser Absatz ist linksbündig</p>
  <p align="right">Dieser Absatz ist
  rechtssbündig</p>
  <p align="center">Dieser Absatz ist zentriert</p>
  <p align="justify">Dieser Absatz ist im
  Blocksatz</p>
</body>
</html>
```

#### Zeigen im Browser





#### 4. Die Textauszeichnung

Tag	Attribute und Werte	Bedeutung
<code>&lt;b&gt; &lt;/b&gt;</code>		fett
<code>&lt;i&gt; &lt;/i&gt;</code>		kursiv
<code>&lt;tt&gt; &lt;/tt&gt;</code>		Schreibmaschinenschrift
<code>&lt;big&gt; &lt;/big&gt;</code>		Schrift wird größer
<code>&lt;small&gt; &lt;/small&gt;</code>		Schrift wird kleiner
<code>&lt;sup&gt; &lt;/sup&gt;</code>		hochgestellt
<code>&lt;sub&gt; &lt;/sub&gt;</code>		tiefgestellt
<code>&lt;font&gt; &lt;/font&gt;</code>	<code>face="schrift"</code>	Festlegung der Schriftart
	<code>size="x"</code>	Schriftgröße in 7 Stufen
	<code>color="RRGGBB"</code>	Schriftfarbe

##### Erstellen im Editor

```
html_03.htm - Editor
Datei Bearbeiten Format Ansicht ?

<html>
<head>
  <title>Textauszeichnung</title>
</head>
<body>

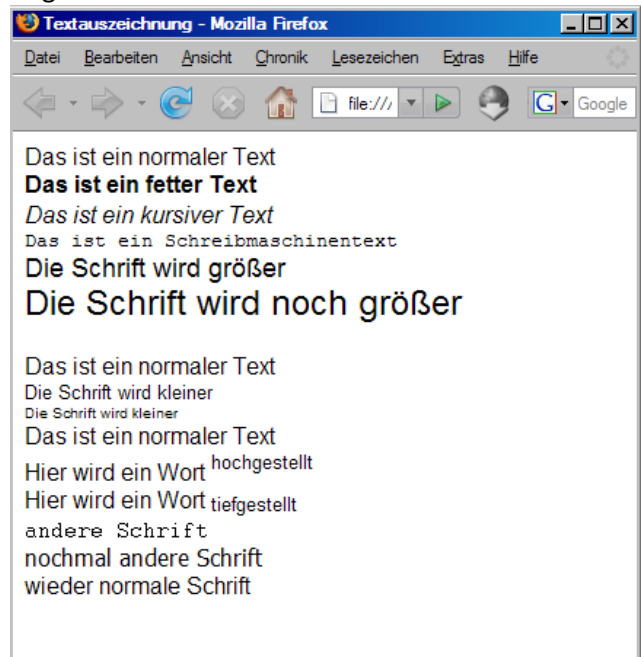
Das ist ein normaler Text<br>
<b>Das ist ein fatter Text</b><br>
<i>Das ist ein kursiver Text</i><br>
<tt>Das ist ein Schreibmaschinentext</tt><br>
<big>Die Schrift wird größer</big><br>
<big><big>Die Schrift wird noch
größer</big></big><br>
<br>
Das ist ein normaler Text<br>
<small>Die Schrift wird kleiner</small><br>
<small><small>Die Schrift wird
kleiner</small></small><br>
Das ist ein normaler Text<br>

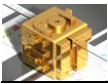
Hier wird ein Wort <sup>hochgestellt</sup><br>
Hier wird ein Wort <sub>tiefgestellt</sub><br>

<font face="courier">andere Schrift</font><br>
<font face="tahoma">nochmal andere
Schrift</font><br>
wieder normale Schrift

</body>
</html>
```

##### Zeigen im Browser





#### 5. Die Grafikeinbindung

Tag	Attribute und Werte	Bedeutung
<img>	src="URL"	Bildquelle
	alt="text"	Alternativtext
	width="x"	Bildbreite
	height="x"	Bildhöhe
	border="x"	Rahmenbreite
	align="left   right"	Ausrichtung des Bildes

#### Erstellen im Editor

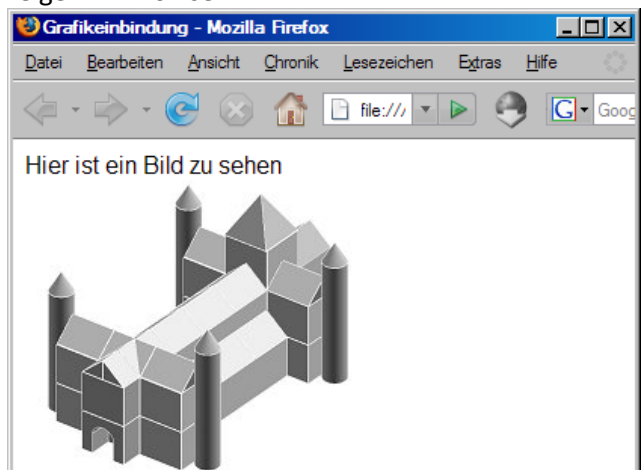
```
html_04.htm - Editor
Datei Bearbeiten Format Ansicht ?

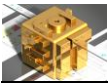
<html>
<head>
  <title>Grafikeinbindung</title>
</head>
<body>

Hier ist ein Bild zu sehen
<br>

</body>
</html>
```

#### Zeigen im Browser





## 6. Die Verweise (Links)

Tag	Attribute und Werte	Bedeutung
<code>&lt;a&gt; &lt;/a&gt;</code>		Verweisanker
	<code>name=""Ankername"</code>	Sprungziel in der gleichen Datei
	<code>href=""Ankername"</code>	Anker in der gleichen Datei
	<code>href="datei.htm"</code>	Sprungziel andere Datei
	<code>href="http://..."</code>	WWW-Adresse
	<code>href="mailto:..."</code>	E-mail-Verweis

### Erstellen im Editor

```
html_04.htm - Editor
Datei Bearbeiten Format Ansicht ?

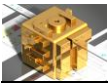
<html>
<head>
  <title>Grafikeinbindung</title>
</head>
<body>

Hier ist ein Bild zu sehen
<br>
Hier ist ein VRML-Bild zu sehen
<a href="Bilder/dom.wrl">Dom</a><br>
<p><a href="http://www.rs1kronach.de/cad">
CAD-Seite der RS I</a></p>
<p>Schicken Sie eine <a
href="mailto:schoolexe@rs1kronach.de">E-Mail
</a> an die Schülerfirma!</p>

</body>
</html>
```

### Zeigen im Browser





## 7. Die Tabellen

Tag	Attribute und Werte
<code>&lt;table&gt; &lt;/table&gt;</code>	<code>border="x"</code> <code>width="x"</code> <code>height="x"</code> <code>bgcolor="#0000FF"</code> <code>align="left center right"</code>
<code>&lt;tr&gt; &lt;/tr&gt;</code>	<code>height="x"</code>
<code>&lt;td&gt; &lt;/td&gt;</code>	<code>bgcolor="#RRGGBB"</code> <code>width="x"</code> <code>align="left center right"</code> <code>valign="top middle bottom"</code>

```
html_05.htm - Editor
Datei Bearbeiten Format Ansicht ?

<html>
<head>
  <title>Tabellen</title>
</head>
<body>

<table width="400" border="2"
align="center">
<tr>
  <td align="left"></td>
  <td align="right">Dieser Dom wurde von
Teresa Bittruf mit dem CAD-Programm Solid
Edge erstellt</td>
</tr>

</body>
</html>
```

