

## 2.3.1 Datenbanksysteme I

Lerninhalte 231-07 Datenmodell mit einem Datenbanksystem implementieren

### Datenmodell mit einem Datenbanksystem implementieren

Im letzten Kapitel haben wir unser Datenmodell für den RC Wildbach entworfen. Dieses Modell soll jetzt in einem Datenbanksystem umgesetzt (implementiert) werden. Dazu verwenden wir **Base** aus dem kostenlosen Bürosoftwarepaket **LibreOffice**<sup>1</sup>.

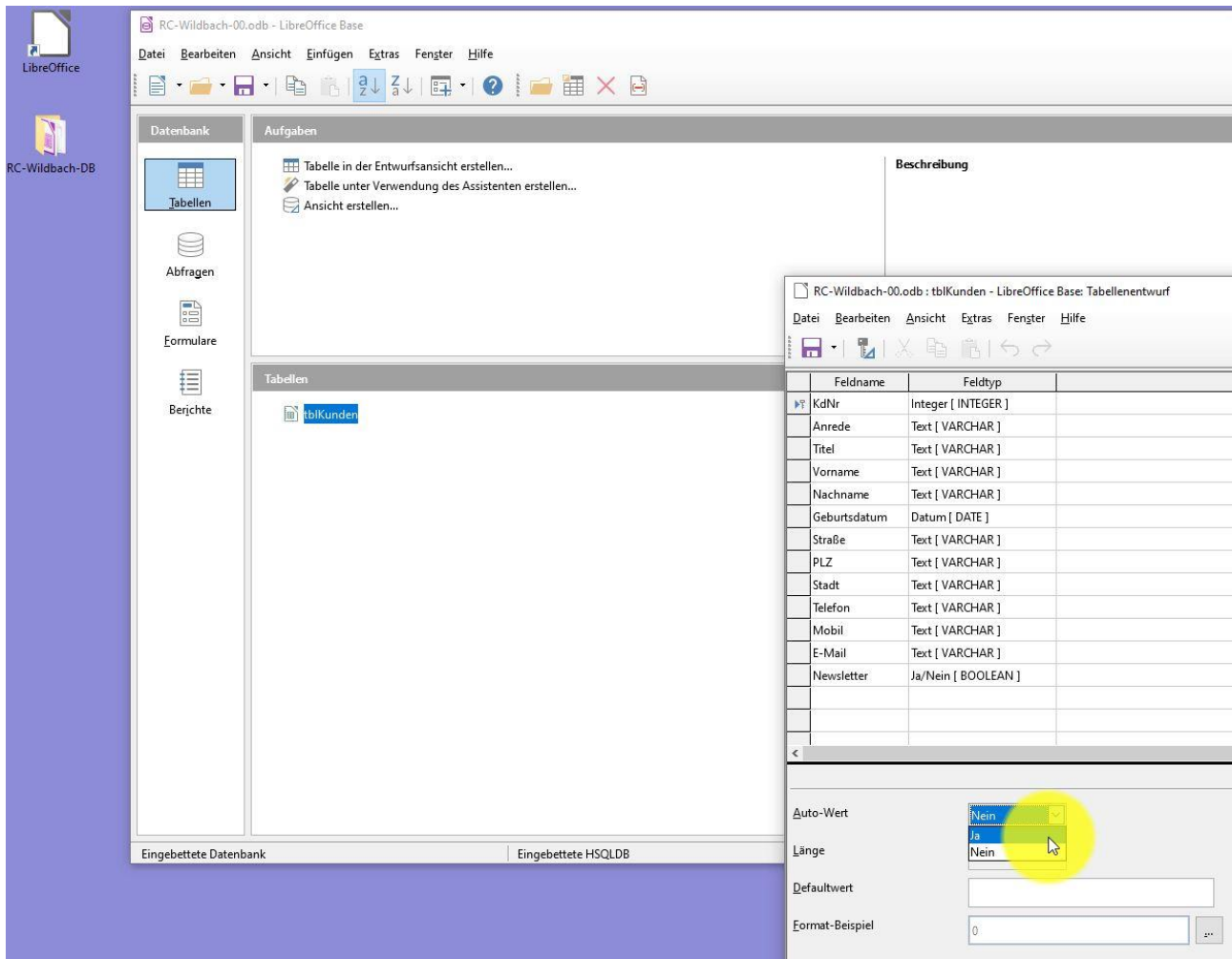


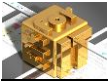
Abb. 01: Das Tabellenobjekt **tblKunden** in LibreOffice Base

Die Implementierung unseres Datenmodells kannst du mit Hilfe dieser beiden **Lernvideos** nachvollziehen:



Abb. 02: Startbild des Videotutoriums *Erstellen der Datenbank Teil 1*

<sup>1</sup> Unser Datenmodell ließe sich auch mit anderen relationalen Datenbanksystemen, wie beispielsweise OpenOffice Base oder MS Access implementieren.



# Erstellen der Datenbank Teil 2

## Datenbank RC Wildbach

Fit-for-IT 3

Abb. 03: Startbild des Videotutoriums *Erstellen der Datenbank Teil 2*