

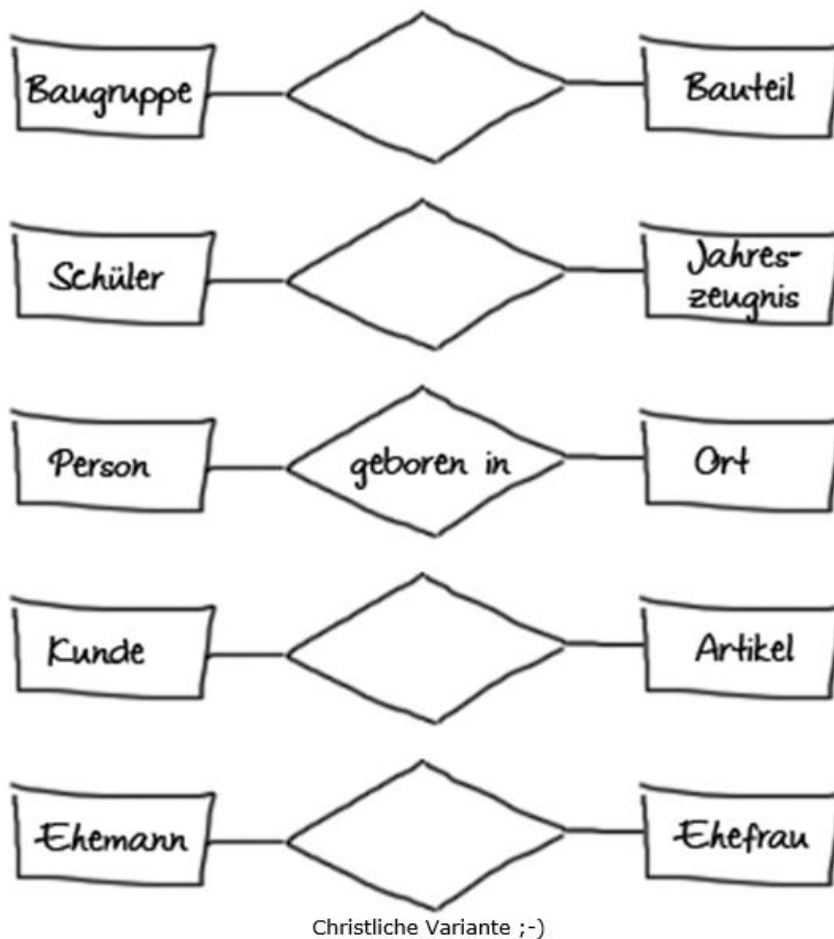


Kardinalität

Die Kardinalität eines Beziehungstyps gibt an, mit wie vielen anderen Entitäten eine Entität eines bestimmten Entitätstyps in einer konkreten Beziehung stehen kann.

Zur **vereinfachten** Darstellung der **Kardinalitäten** im **ERM** werden die Ziffer **1**, im Sinne von **0** oder **1**, und die Buchstaben **m** und **n**, im Sinne von **0** bis **unendlich** verwendet.

Bestimme die fehlenden Beziehungstypen und Kardinalitäten.



Finde zwei eigene Beispiele.

