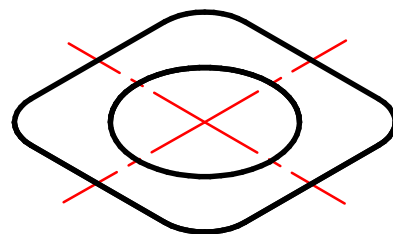
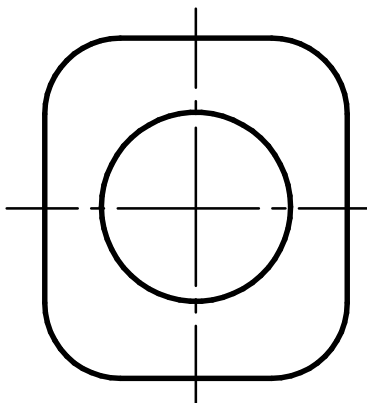
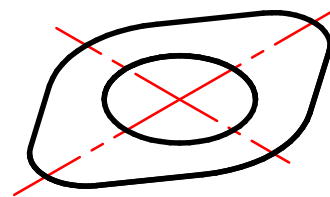
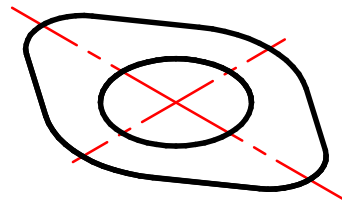
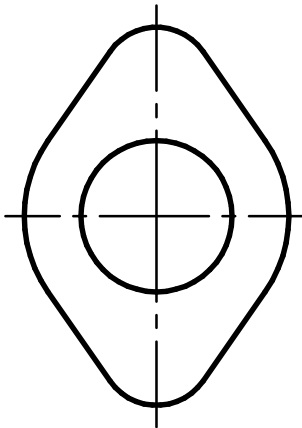
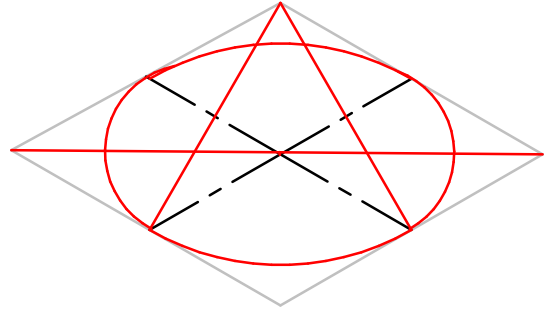
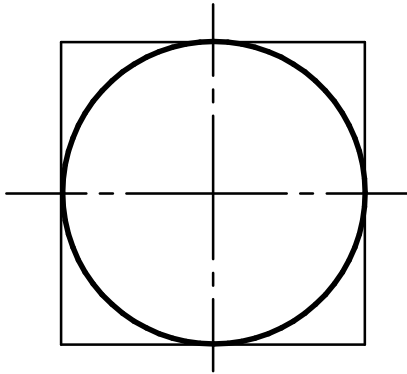


Aufgabe:

Gegeben sind flache Werkstücke in Draufsicht.

Skizziere Raumbilder mit Hilfe von Achsen, markanten Punkte und ggf. Hüllformen.

Erzeuge die Werkstücke in 2D-CAD und 3D-CAD (wähle die Materialstärke selbst).



Normgerechtes Konstruieren

Flache Werkstücke

Nr.



AB 243 - 06

Datum:

Name:

Kl.